

ANHANG II: BILDTEIL

Inhaltsverzeichnis

1. Kirchengausstattung

1.1. Altäre	Abb. 1 - 22
1.1.1. Altäre in Gesamtansicht	
1.1.2. Altarblätter	
1.1.3. Altarfiguren	
1.2. Malereien	Abb. 23 - 49
1.2.1. Wandmalereien	
1.2.2. Deckenmalereien	
1.2.3. Tafelbilder	
1.2.4. Glasmalereien	
1.3. Schnitzereien: Chorgestühl, Decken, Türen	Abb. 50 - 56
1.4. Bauplastik und Fassadenmalerei	Abb. 57 - 65
1.5. Liturgische Geräte	Abb. 66 - 68
1.5.1. Reliquiare und Reliquientafeln	
1.5.2. Kelche	
1.5.3. Weitere Geräte und Ausstattungen (Leuchten, Taufsteine)	
1.6. Glocken	

2. Politische Ikonographie

2.1. Supraporten und Wappensteine	Abb. 69 - 70
2.2. Brunnenfiguren	Abb. 71 - 73
2.3. Wappenscheiben	

Bemerkung:

Mit einer Ausnahme wurden alle Bilder vom Verfasser der Lizentiatsarbeit im Spätherbst 2007 aufgenommen. Sie können auch in einer beigelegten CD unter dem Titel "Der hl. Mauritius in der Kunst der Schweiz" eingesehen werden. Die beiden Fotografien des Einsiedler Mauritiusaltars verdanke ich hingegen P. Bruno Greis OSB, die Rechte liegen beim Kloster Einsiedeln.

Da eine Bearbeitung der liturgischen Geräte den Rahmen dieser Arbeit gesprengt hätte, musste sie weitgehend unterbleiben. Gleichwohl wird das Kapitel 1.5. in dieser Übersicht angeführt, und es sei auf die entsprechenden Abschnitte im Inventar der Zimelien hingewiesen.

1. Kirchengausstattung

1.1. Altäre (Abb. 1 – 22)



1) Seitenaltar, Kirche Kirchbühl, 1510-1520



2) Seitenaltar, Hofkirche Luzern, 1635



3) Hochaltar der Wallfahrtskapelle Schötz, 1660



4) Hochaltar, Hofkirche Luzern 1634



5) Seitenaltar, Klosterkirche Fahr, um 1700



3) Seitenaltar, Klosterkirche Einsiedeln, 1735



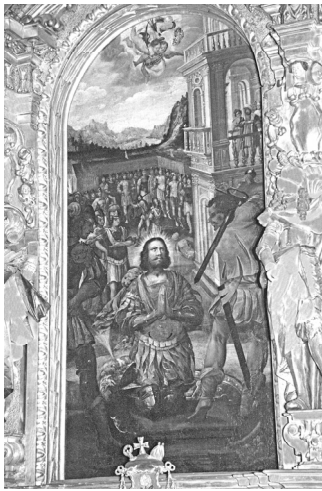
7) Hochaltar, Pfarrkirche Barberêche, 1762



8) Hochaltar, ehem. Kollegiatskirche Zurzach, 1733



9) Hochaltar, Pfarrkirche Ruswil, 1783



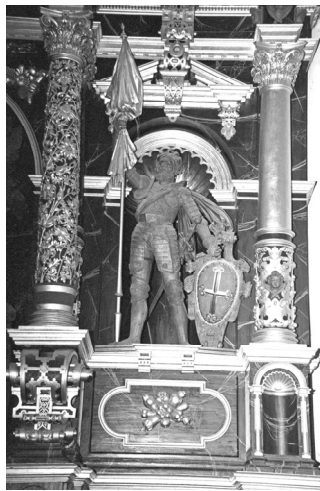
10) Altarblatt, Seitenaltar, Hofkirche Luzern, 1644



11) Oberbild des rechten Seitenaltars, Kapelle St. Jost, Rüediswil (Ruswil), wohl 17. Jh.



12) Altarblatt, Seitenaltar, Klosterkirche Fahr, 1745



13) Altarfigur, Augustinerkirche Freiburg i.Ü., 1602



14) Altarfiguren, Pfarrkirche Appenzell, 1622



15) Altarfiguren, Pfarrkirche Appenzell, 1622



16) Altarfigur, Wallfahrtskapelle Schötz, 1660



17) Altarfigur, Seitenaltar,
Klosterkirche Fahr, 1700



18) Altarfigur, Klosterkirche
Einsiedeln, 1735



19) Altarfigur, ehem. Kollegi-
atskirche Zurzach, 1742



20) Altarfigur, Hochaltar,
Hofkirche Luzern, 1763

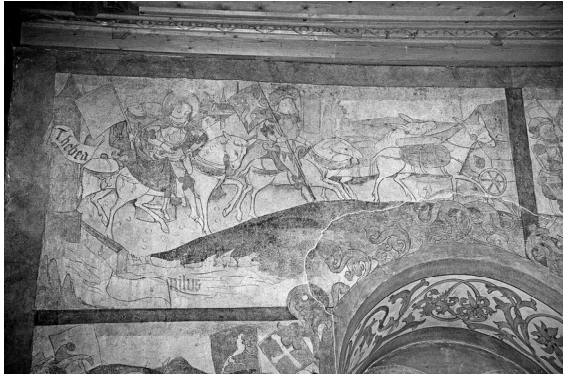


21) Altarfigur, Hochaltar
Pfarrkirche Ruswil, 1783



22) Altarfigur, Hochaltar,
Pfarrkirche Schötz, 1876

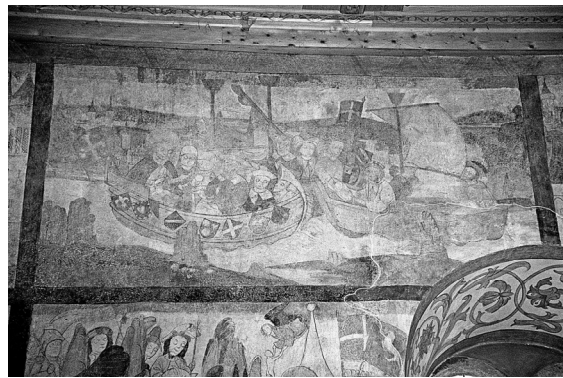
1.1. Malereien (Abb. 23 – 49)



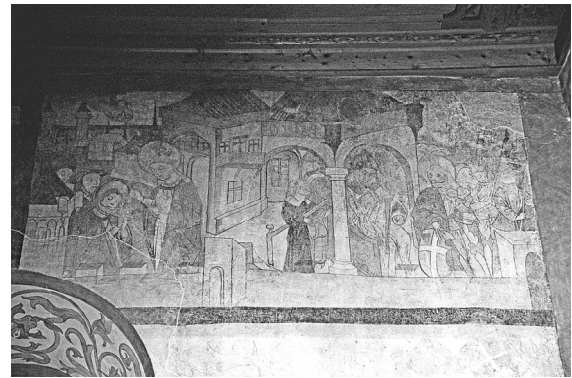
23) Wandmalerei, ref. Kirche Saanen, 1444-1447



24) Wandmalerei, ref. Kirche Saanen, 1444-1447



25) Wandmalerei, ref. Kirche Saanen, 1444-1447



26) Wandmalerei, ref. Kirche Saanen, 1444-1447



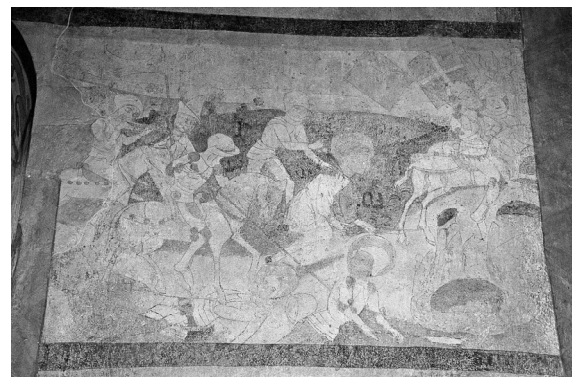
27) Wandmalerei, ref. Kirche Saanen, 1444-1447



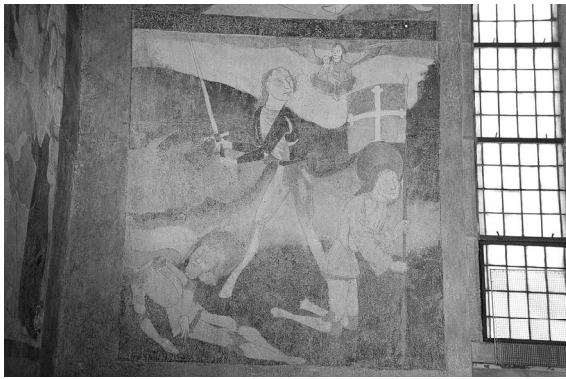
28) Wandmalerei, ref. Kirche Saanen, 1444-1447



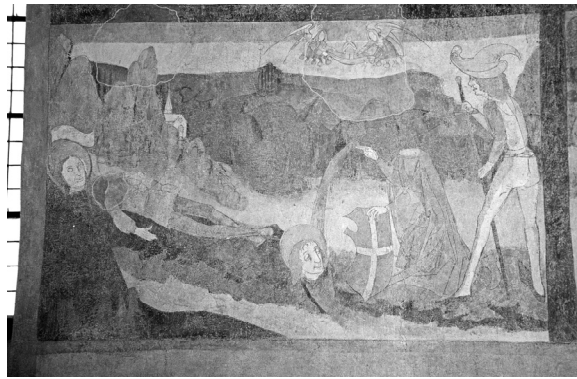
29) Wandmalerei, ref. Kirche Saanen, 1444-1447



30) Wandmalerei, ref. Kirche Saanen, 1444-1447



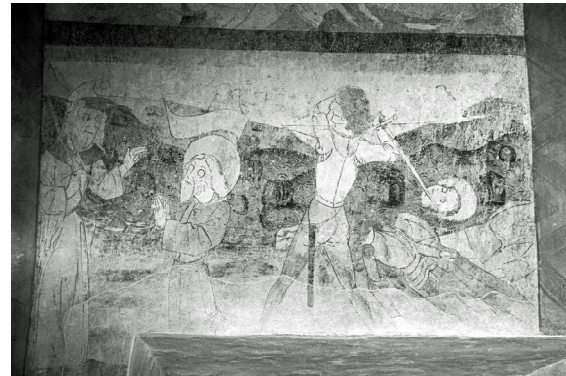
31) Wandmalerei, ref. Kirche Saanen, 1444-1447



32) Wandmalerei, ref. Kirche Saanen, 1444-1447



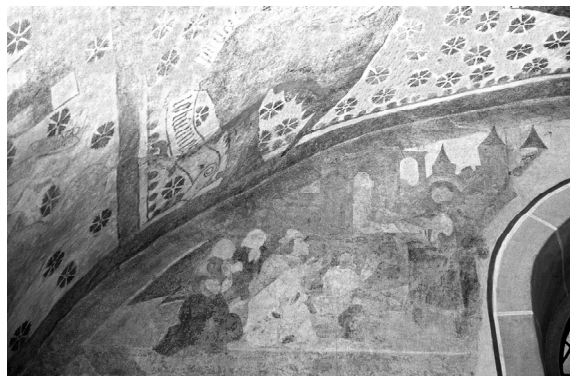
33) Wandmalerei, ref. Kirche Saanen, 1444-1447



34) Wandmalerei, ref. Kirche Saanen, 1444-1447



35) Wandmalerei, ref. Kirche Saanen, 1444-1447



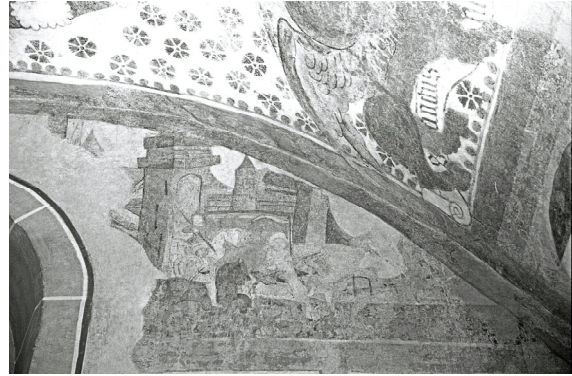
36) Wandmalerei, ref. Kirche Rüti b. B., 15. Jh.



37) Wandmalerei, ref. Kirche Rüti b. B., 15. Jh.



38) Wandmalerei, ref. Kirche Rüti b. B., 15. Jh.



39) Wandmalerei, ref. Kirche Rüti b. B., 15. Jh.



40) Wandmalerei, ref. Kirche Rüti b. B., 15. Jh.



41) Wandmalerei, ref. Kirche Rüti b. B., 15. Jh.



42) Wandmalerei, Pfarrkirche Appenzell, 1625



43) Deckenmalerei, Pfarrkirche Bollingen, 1777



44) Deckenmalerei, Pfarrkirche Barberêche, 1786



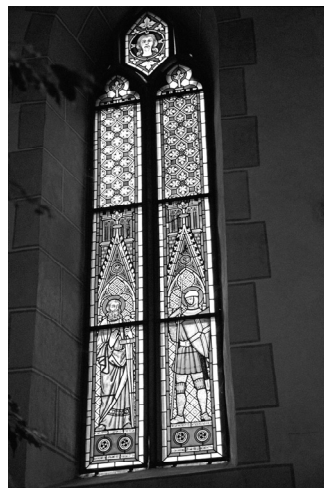
45) Tafelbild, Kapelle Kirchli-
buck, Zurzach, 17. Jh.



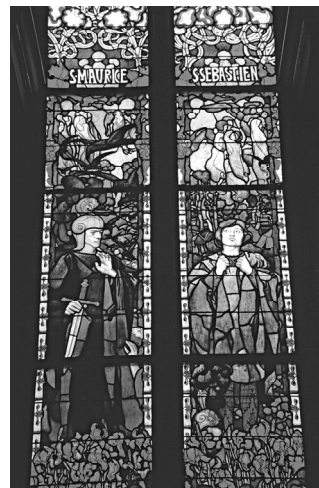
46) Tafelbild, ehem. Kollegi-
atskirche Zurzach, 17. Jh.



47) Koptische Ikone, ehem. Kollegiatskirche Zurzach, 2007



48) Glasmalerei, ref. Kirche
Blumenstein, um 1430

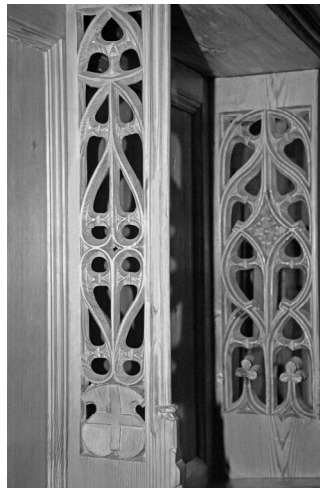


49) Glasmalerei, Kathedrale
Freiburg i. Ü., 1899

1.2. Schnitzereien: Chorgestühl, Decken, Türen (Abb. 50 – 56)



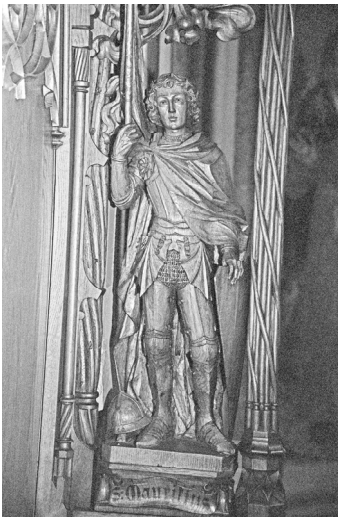
50) Chorgestühl, ref. Kirche Moudon, 1499-1502



51) Chorgestühl, ref. Kirche Sumiswald, um 1520



52) Chorgestühl, Hofkirche Luzern, 1639-1642



53) Chorgestühl, Pfarrkirche Appenzell, 19. Jh.



54) Schnitzerei, ehem. Wallfahrtskirche Würzbrunnen, 15. Jh.



55) Türe, Hofkirche Luzern 1633-1639



56) Türe (Detail), Hofkirche Luzern, 1633-1639

1.3. Bauplastik und Fassadenmalerei (Abb. 57 – 65)



57) Bauplastik, Hofkirche
Luzern, 1515



58) Fassadenstatue,
Kloster Fahr, 1703



59) Bauplastik, Klosterkirche Einsiedeln, 1735



60) Einsiedeln, Ausschnitt



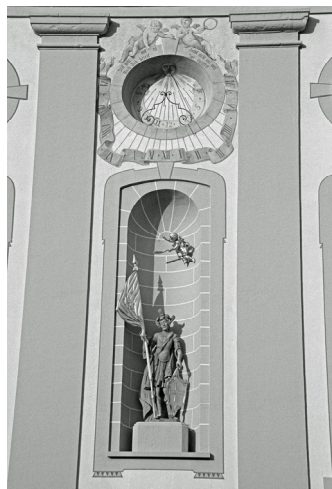
61) Bauplastik, Kathedrale St. Gallen, 1761-1769
Nachbildungen von 1938



62) Bauplastik, St. Ursenkathedrale, Solothurn, 1763-1773



63) Solothurn, St. Ursenkathedrale, Ausschnitt



64) Bauplastik, Pfarrkirche Ruswil, 1787

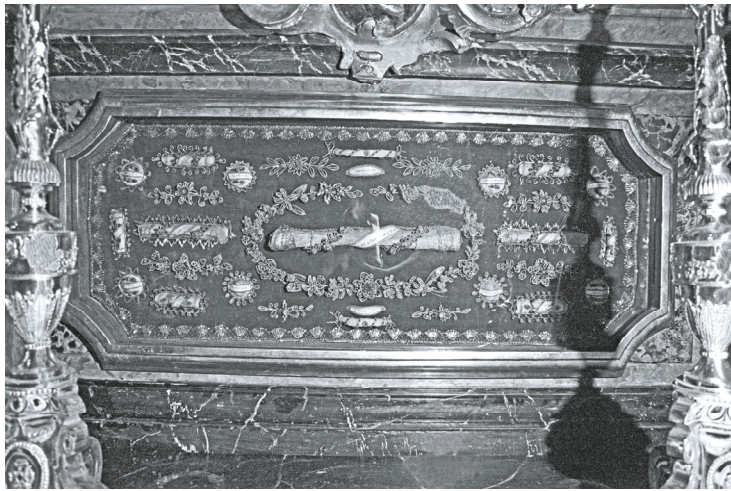


65) Fassadenmalerei, Pfarrkirche Appenzell, 1923

1.4. Liturgische Geräte (Abb. 66 – 68)



66) Relief, Taufstein, ref. Kirche Oberwil i. S. 15. Jh.



67) Reliquientafel, Seitenaltar, Pfarrkirche Appenzell, 17. Jh.



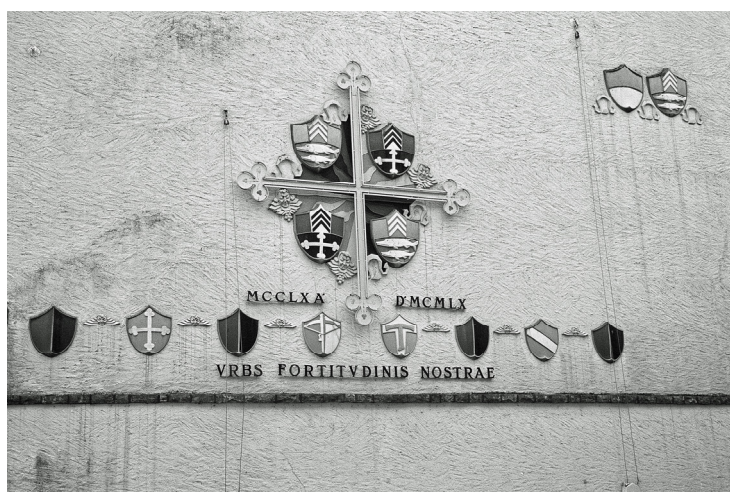
68) Prozessionsleuchte, Pfarrkirche Ruswil, 17. Jh.

2. Politische Ikonographie

2.1. Supraporten und Wappensteine (Abb. 69 – 70)



69) Wappenstein, Hofkirche Luzern, 1633



70) Wappen und Inschrift, Le Landeron, neuzeitlich

2.2. Brunnenfiguren (Abb. 71 – 73)

71) Weinmarktbrunnen, Luzern, 1481 (Kopie)



72) Brunnenfigur vor der Dompropstei, Solothurn, 1556



73) Brunnenfigur, Le Landeron, 1574

